



Brann- og  
redningsetaten

# Brann- og redningsetaten

110

Susanna Björklöf og Jens Erik Lauritzen

# Agenda

- Hvorfor har vi spesielt fokus på kulturhistoriske objekter?
- Hva er RVR og hva kan dere få av hjelp når det uønskede skjer?
- Hvordan er status på brannsikring av museene i Oslo i dag?
- Hvordan blir den bedre?



# Hvorfor har vi spesielt fokus her?



**St.meld. nr. 35**  
(2008–2009)

Brannsikkerhet

Forebygging og brannvesenets redningsoppgaver



«Det er et mål at branner med tap av uerstattelige nasjonale kulturverdier ikke skal forekomme»

Stortingsmelding nr. 41, (2000-2001) og nr. 35 (2008-2009)

«Brannsikkerhet i kulturhistoriske og samfunnskritiske objekter skal økes»

Mål i tildelingsbrev for Brann- og redningsetaten fra Byrådsavdelingen for miljø og samferdsel (2015)



Brann- og  
redningsetaten



Brann- og redningsetaten



Brannforebyggende avdeling har som hovedmål å redusere antall branner og konsekvensene av disse gjennom et målrettet forebyggende arbeid i Oslo

## Forhindrende

Systematisk sikkerhetsarbeid  
Sikringsplan

Beredskapsplan  
RVR-plan

## Konsekvensreducerende



Brann- og  
redningsetaten

Verdivurdering

Risiko- og sårbarhetsanalyse

Sikkerhetsstyrning

## Sikringsplan - Systematisk sikkerhetsarbeid

Igangsette

Kartlegge

Prioritere

Planlegge

Følge opp



2 av 8 Elden fikk fäste i fastighetens tråstomme. Foto: Roger Turesson

Beredskapsplan RVR-plan



Brann- og redningsetaten

5 kulturhistoriske bygninger  
10 000 kunsthistoriske gjenstander  
10 000 kulturhistoriske gjenstander  
50 000 arkeologiske gjenstander  
100 000 naturhistoriske gjenstander  
100 000 fotografier  
fredete museumsbygg



**PRIORITERING  
PLANVERKING**

# P1 Kultur/Kulturnytt

Start Alla avsnitt P1 Kultur Poddar Essäer Recensioner Text

## Konst flyttad efter brand på Konstmuseet i Göteborg

Publicerat torsdag 6 oktober 2015 kl 11.03



Startsidan / Nyheter

2012-10-23

## Brand på museum i Stockholm

Etnografiska museet på Djurgården i Stockholm brann i dag.

Stockholms brandförsvär hade nio bilar på platsen och museet evakuerades.

Larmet, ett automatlarm på museet, började ringa klockan 15.15 i eftermiddags och brandkåren ryckte ut från fem olika stationer i Stockholm.

– Det har börjat brinna i ett rum inne i byggnaden. Rökdykare har just gått in i huset, säger Göran Norman på Storstockholms räddningscentral.

Målningarna ä **Ingen skadad**

## Brann i Jødisk museum

Hele utstillingen er sotet ned.



av Erlend Friestad

**SAMFUNN** Årsaken er en ulmebrann i sikringsboksen natt til tirsdag. Museet ligger Calmeyers gate i Oslo sentrum.

Direktør Sidsel Levin synes det er deprimerende og vet ikke hvor mye av utstillingen som må rekonstrueres.

– Heldigvis ble ingen skadet. Men hele museet er sotet ned. Det er en katastrofe. I første omgang må vi få satt i gang vaskingen, sier hun.

Startsidan / Nyheter

2008-07-05

## Biologiska museet i lågor

Misstänkt mordbrand på Djurgården – polisen har inlett förundersökning om brott



Foto: P-O SÄNNÄS

Museet är ett av landets mest unika och elden tros vara anlagd.

Nu har polisen inlett en förundersökning om misstänkt mordbrand i det mer än 100 år gamla trähuset.

Hur mycket som förstörts i branden är fortfarande oklart.

## Kraftig brand hærger museer

Folk på stedet er i fuld gang med at tømme museet for våben og an – Vi forsøkte redda byggnaden så

Af: Ritzau /112 , Mette Fleckner , Jakob Hansen



ligt søndag morgen - der er stadig gang i slukningsarbejdet. (Foto: Kenneth Meyer)

## Brand i Jularbomuseet – kan vara anlagd



Foto: SVT/arkivbild

Inatt brann Jularbomuseet, i Östhammars kommun. Polis

Dragspelsmuseet ska ha fattat elc räddningstjänsten kom till platsen

## Brand på Tekniska museet i Stockholm

"Folk kom springade"

Efter stängning började det brinna i taket i en del av Tekniska museet.

Räddningstjänsten fick säga sönder en del av taket med hjälp av motorsågar för att komma åt glödbärandena.

Tekniska museet på Gärdet i Stockholm började brinna på tisdagskvällen. Stockholms brandförsvär fick larmet från en privatperson 19.56, strax därefter gick ett

## Bildextra: Branden på Skeppsholmen



Bild 2 av 8 Elden fick faste i fastighetens trästomme. Foto: Roger Turesson

Röken från den omfattande branden i en av Kungliga konsthögskolans lokaler kunde ses från stora delar av Stockholm. Se bilderna här ovan.



# Nedre Foss



Brann- og  
redningsetaten

# Restverdiredning (RVR)

- *RVR er et samarbeid mellom Forsikringssselskap og brannvesen om å redde mest mulig verdier etter branner, vannlekkasjer eller andre skader.*
- *Tjenesten startet forsiktig opp i 1986 og har vært en suksesshistorie både for de skadelidte og for de som står bak tjenesten. Brannvesenet og forsikring kan her framvise et godt fungerende samarbeid til alles beste.*



Brann- og  
redningsetaten

# RVR er skadereduserende tiltak i praksis og har som mål å:

- *Arbeide for å redusere skadekostnadene for alle typer eiendommer*
- *Utføre nødvendige arbeider for å hindre videre skadeutvikling*
- *Overlevere videre håndtering av skadetilfellet til eier og/eller forsikringsselskap*
- *Eventuelt å fortsette RVR-arbeidet i samarbeid med eier, forsikringsselskap og skadesaneringsselskap*



# Restverdiredning

- De fleste brannstasjonene dekker i tillegg til egen kommune mellom 15 og 20 nabokommuner. Det betyr at RVR-tjenesten dekker nærmere 400 kommuner.
- RVR-tjenesten er i beredskap 24 timer i døgnet, hele året, og rekvireres fra det lokale brannvesen. Ved tidlig varsling til RVR kan uerstattelige verdier reddes



Brann- og  
redningsetaten

# Restverdiredning

*RVR-bilene er meget godt utstyrt. Blant annet har den pumper for å fjerne vann, vifter for å fjerne røyk, strømaggregat for nødstrømsforsyning, med mer.*



Brann- og  
redningsetaten

# Er dere forberedt hvis det uønskede skjer?

- *Har dere planverk som fungerer?*
- *Hvem gjør hva i en akutt hendelse?*
- *Er det gjennomført øvelser?*



# BREs ROS-analyse 2014

- Konsekvensen ved å tape disse verdiene vurderes som uakseptabel
- Mye materiale er ikke tilfredsstillende brannsikret
- Fremtidige tilsyn i disse objektene bør ha fokus på oppfølging av Kultur- og kirke departementet forventninger til brannsikringstiltak, herunder planer for evakuering/sikring av gjenstander med uerstattelig kulturhistorisk verdi

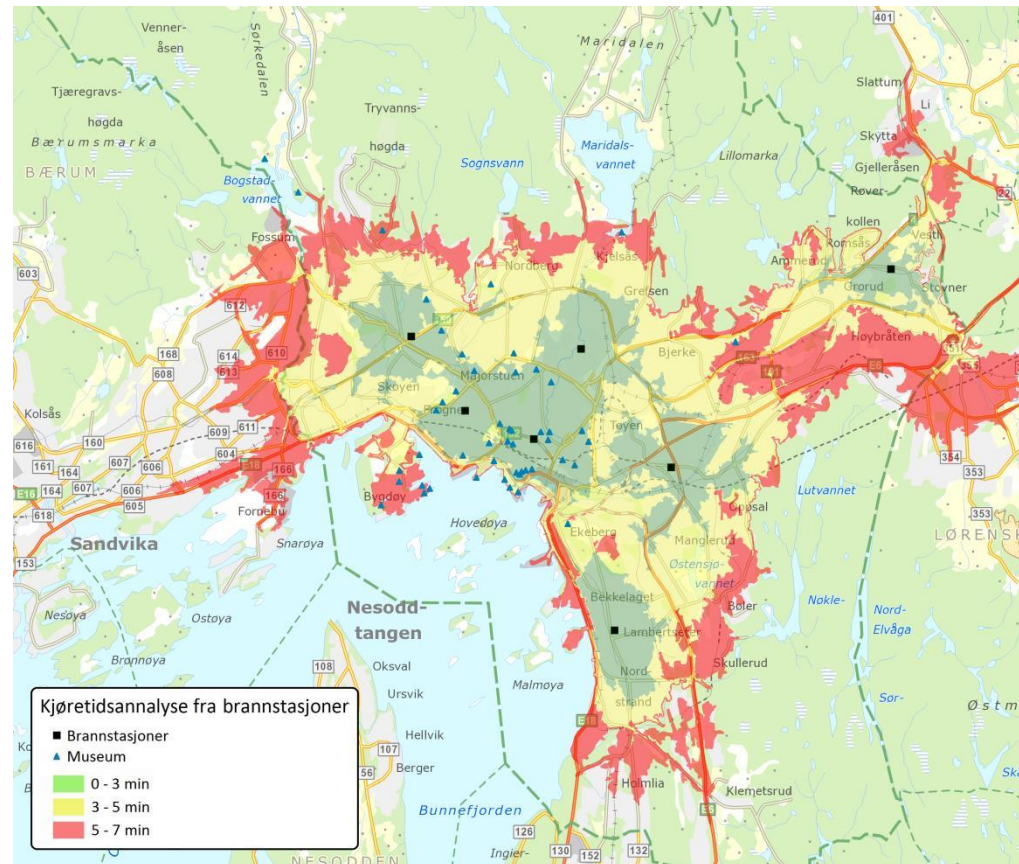
		Konsekvens				
		1 Ubetydelig	2 Mindre alvorlig	3 Alvorlig	4 Meget alvorlig	5 Svært alvorlig
Sannsynlighet	5 Svært sannsynlig	M				
	4 Meget sannsynlig					
	3 Sannsynlig					V
	2 Mindre sannsynlig				PO	
	1 Usannsynlig		S			

	Konsekvens	Sannsynlighet	Kommentar
<b>Person:</b>	4	2	Dødsbrann i fredet/verneverdig bygg
<b>Verdi:</b>	5	3	Brann med tap av fredet bygning, deler av verneverdig tett trehusbebyggelse eller uerstattelig kulturhistorisk gjenstand(-er)
<b>Miljø:</b>	1	5	Slokkevann i overvann
<b>Samfunn:</b>	2	1	Midlertidig stans i kollektivtransport ved brann langs trikkspor
<b>Omdømme:</b>	4	2	Ved svikt ved tilsyn og stor brann



# Håndteringsevne, sårbarhet og robusthet

- Etaten mangler innsatsplaner som beskriver hvordan og hvilke uerstattelige kulturhistoriske gjenstander som skal evakueres og sikres
- Utgangspunkt i at museums-/arkivinstitusjonene selv har utarbeidet planer for hvilke gjenstander som skal prioriteres.
- Innsatstid til museer ytterst på Bygdøy overstiger 10 minutter, noe som vil redusere slagkraften på etatens rednings- og slokkeinnsats ved brann



Brann- og  
redningsetaten



# Risikokartlegging



Form Management x Login x +

risikoapp.no/admin/ 1 x

RISIKO APP NO

Museer og samlinger Spørsmål

HAR OBJEKTET EKSTERNE MAGASINER MED LAGRING AV KULTURHISTORISKE VERDIER? (HUSK Å NOTERE ADRESSEN). - MUSEER OG SAMLINGER

MATERIELL KULTURHISTORISK VERDI - MUSEER OG SAMLINGER

OBJEKTETS KOMPLEKSITET - MUSEER OG SAMLINGER

AUTOMATISK SLOKKEANLEGG - MUSEER OG SAMLINGER

AUTOMATISK BRANNALARMANLEGG - MUSEER OG SAMLINGER

BRANNENERGI (EKSKLUSIVE BYGNINGSKONSTRUKSJON) - MUSEER OG SAMLINGER

ORGANISATORISKE TILTAK - MUSEER OG SAMLINGER

ORIENTERINGSPLANER OG KONTAKTOPPLYSNINGER - MUSEER OG SAMLINGER

TILJENGELIGHET FOR BRANNMANNSKAP - MUSEER OG SAMLINGER

BEREDSKAPSPLAN - MUSEER OG SAMLINGER

RESTVERDIREDNINGSPLAN RVR - MUSEER OG SAMLINGER

VAKTHOLD - MUSEER OG SAMLINGER

HAR DET VÆRT BRANNTILLØP DE SISTE 10 ÅR - MUSEER OG SAMLINGER

Oversikt

Analyse og oppfølging

Brukere

Objekter

Skjemaer

Spørsmål

Resultater og oppfølging

Innstillinger

Forum

App

Susanna Bjør

6 Hotell

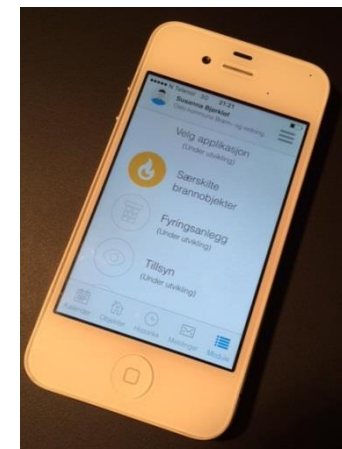
7 Risikotrossa

8 Museer

9 Skjemaer

10 Uteliv

1



Brann- og redningsetaten

# Materielle kulturhistoriske verdier

Internasjonale verdier konstant



Internasjonale verdier varierende



Nasjonale verdier konstant



Nasjonale verdier varierende



Regionale verdier



Lokale verdier



# Branntilløp de siste 10 årene

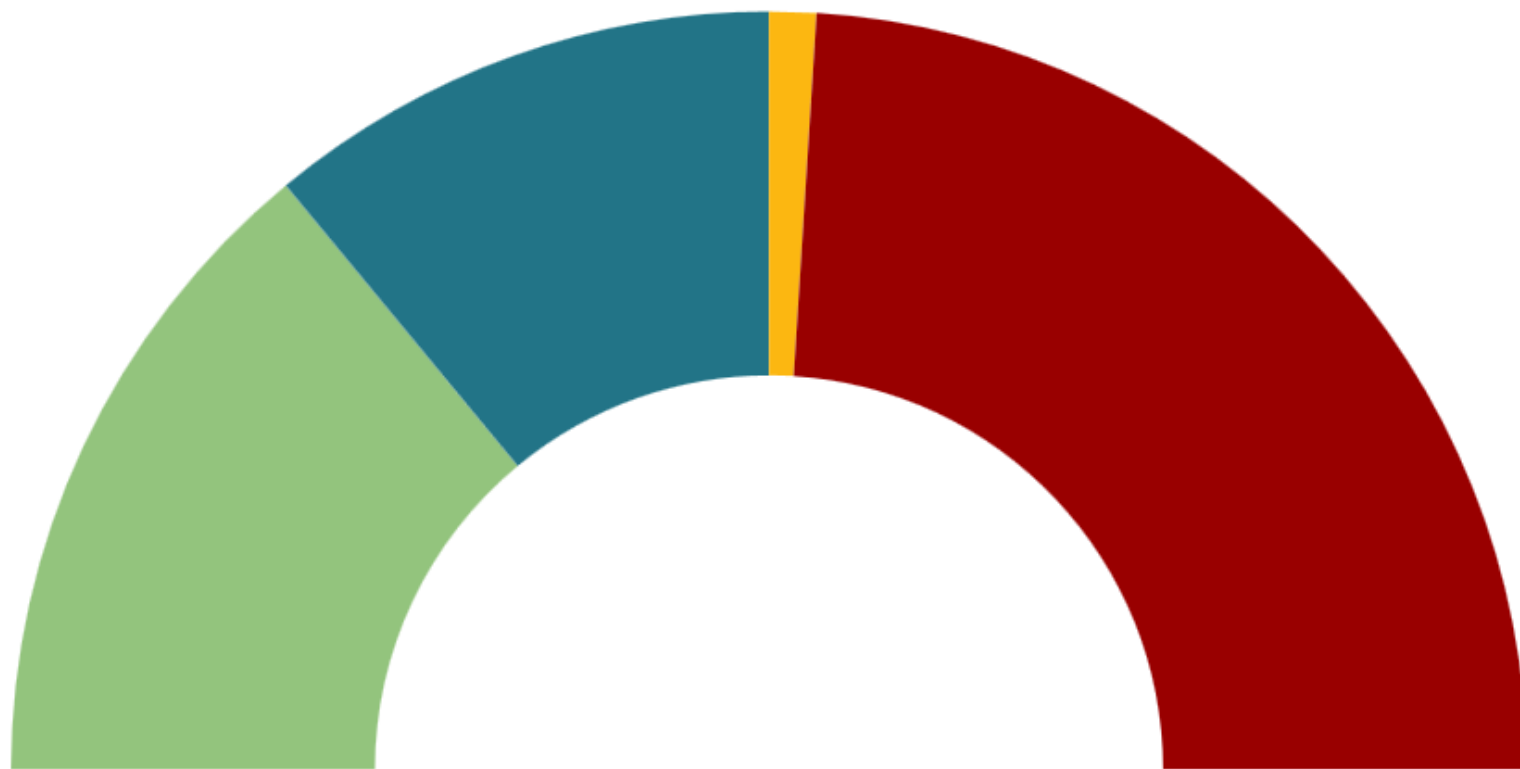


■ Ingen(78%) ■ Ja, ett(12%) ■ Ja, fler enn ett(10%)



Brann- og  
redningsetaten

# Automatiske slokkeanlegg

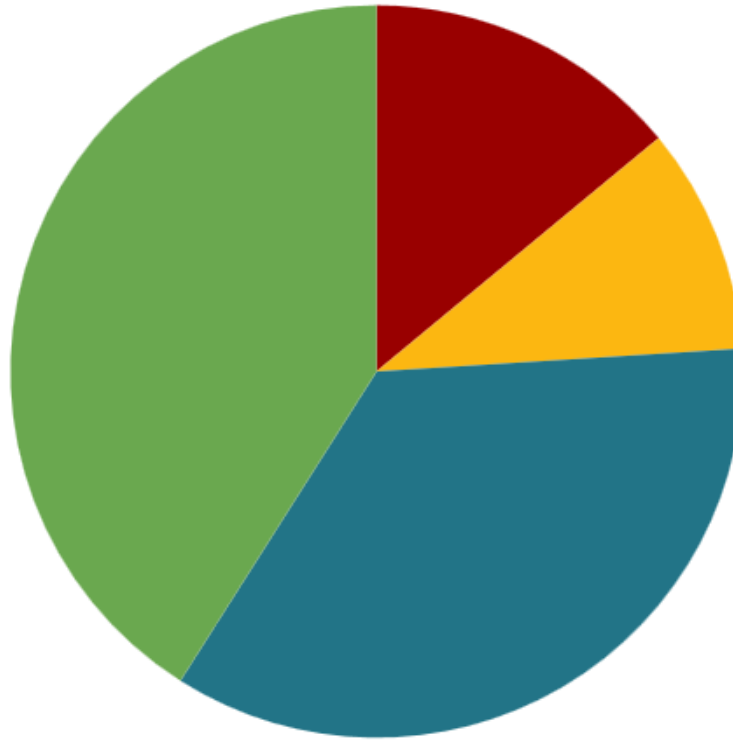


■ Heldekkende med kontroll(28%) ■ Delvis dekkende med kontroll(22%) ■ Delvis dekkende uten kontroll(2%) ■ Har ikke(48%)



Brann- og  
redningsetaten

# Internkontroll



■ Fungerer ikke(14%) ■ Vesentlige mangler(10%) ■ Mindre mangler(35%) ■ Fungerer bra(41%)



Brann- og  
redningsetaten

<b>Verdi (20%) 100</b>	<b>0.2</b>	<b>Vekt</b>	<b>Verdi</b>	<b>Resultat</b>	
Har objektet eksterne magasiner med lagring av kulturhistoriske verdier? (Husk å notere adressen). - Museer og samlinger	Int		0	5	0.00
Har ikke eksterne magasiner					
Materiell kulturhistorisk verdi - Museer og samlinger			20	0	0.00
Konstant internasjonale verdier					

<b>Bygning (45%) 100</b>	<b>0.45</b>	<b>Vekt</b>	<b>Verdi</b>	<b>Resultat</b>
Objektets kompleksitet - Museer og samlinger		11	3	33.00
4				
Automatisk sløkkeanlegg - Museer og samlinger		15	0	0.00
Nei				
Automatisk brannalarmanlegg - Museer og samlinger		15	5	75.00
Ja, tilkobling til 110 med kontroll				
Brannenergi (Eksklusive bygningskonstruksjon) - Museer og samlinger		4	0	0.00
I: Veldig stor				

<b>Oganisatoriske tiltak (35%) 100</b>	<b>0.35</b>	<b>Vekt</b>	<b>Verdi</b>	<b>Resultat</b>	
Organisatoriske tiltak - Museer og samlinger		8	5	40.00	
Alt OK					
Orienteringsplaner og kontaktopplysninger - Museer og samlinger		4	4	16.00	
Bra (husk å ta notat)					
Tilgjengelighet for brannmannskap - Museer og samlinger		3	4	12.00	
Bra					
Beredskapsplan - Museer og samlinger		8	0	0.00	
Ingen					
Restverdiredningsplan RVR - Museer og samlinger		8	0	0.00	
Nei					
Vakthold - Museer og samlinger		4	5	20.00	
Døgnvakt					
Har det vært branntiløp de siste 10 år - Museer og samlinger	Int		0	5	0.00
Ingen					

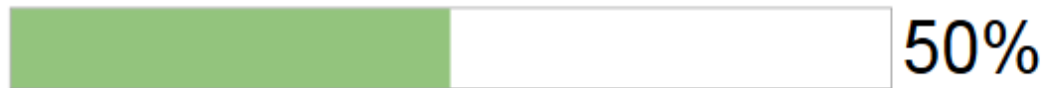
Merknader:



**Brann- og  
redningsetaten**

# Beredskapsplan

Har implementert plan



50%

Har plan - ikke implementert



14%

Har ingen beredskapsplan

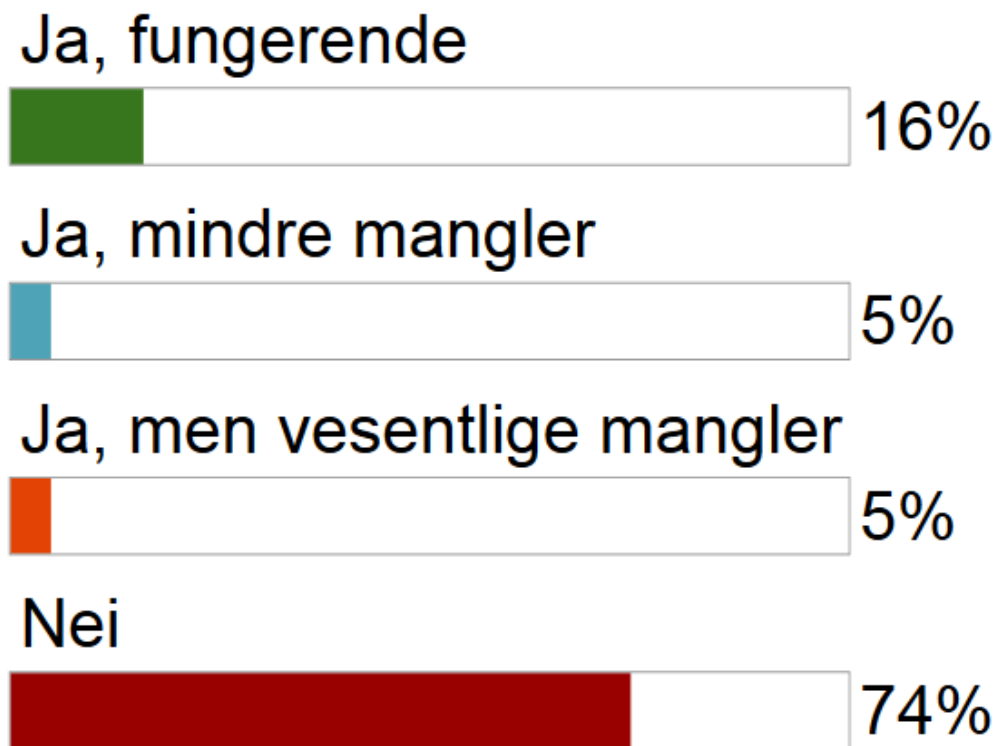


36%

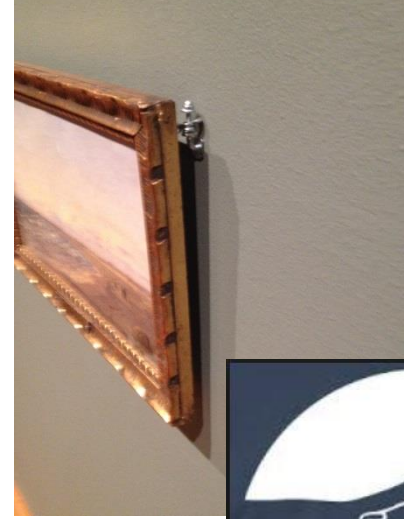


Brann- og  
redningsetaten

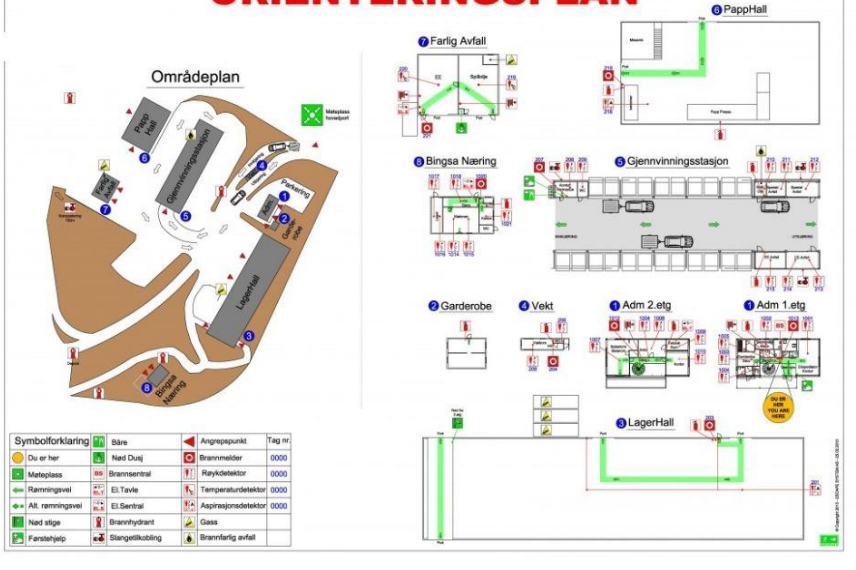
# Plan for restverdireddning







# ORIENTERINGSPLAN



**Brann- og redningsetaten**





Brann- og  
redningsetaten

# Kontakt

Susanna Björklöf  
spesialkonsulent  
seksjon for næringssikkerhet  
Brannforebyggende avdeling  
Mobil: 916 52 289

E-post: [susanna.bjorklof@bre.oslo.kommune.no](mailto:susanna.bjorklof@bre.oslo.kommune.no)

Jens Erik Lauritzen  
Stasjonsleder Kastellet brannstasjon  
Oslo brann- og redningsetat  
Mobil: 982 25 850

E-post: [jens.lauritzen@bre.oslo.kommune.no](mailto:jens.lauritzen@bre.oslo.kommune.no)



Brann- og  
redningsetaten



Takk for oppmerksomheten!



Brann- og  
redningsetaten