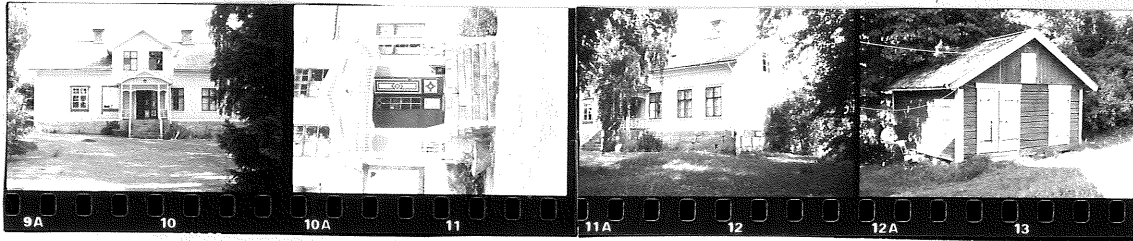
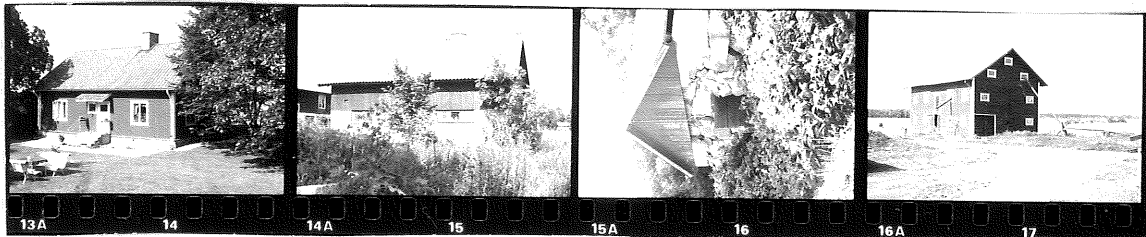


Socken: Börje Inv.datum 25/7
 Fastighet: Skäggesta 16:2 Film nr: SM 723
 Gårdsnamn: _____ Ek. karta: 117 89
 Ägare: _____ Inventerare Ulrich Lange
 Ursprunglig funktion: Jordbruksfastighet Större unders.
 Nuvarande funktion: _____
 Källor: Ägaren. Svenska gods och gårdar. Svensk hembygd
 Kulturhistorisk anmärkning: _____

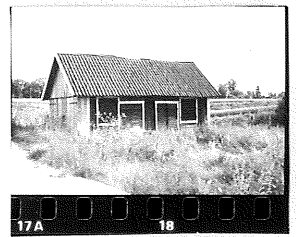
Övrigt: Nr 1. Ombyggt 1917. 1840 = Svenska gods och gårdar,
1830 = Svensk hembygd
Nr 6. Ombyggt 1962 med ny överdel



1 11 3 2



4 7 6 10



12



Nr	Funktion	Vån	Stomme	Grund	Fasad/färg	Tak/färg	Datering
1	Bostadshus	1½	Timmer	Huggen sten	Fasspont gul	2-kupigt tegel	1800-talets mitt
2	Bod		"	Sten-plint	Faluröd	"	"
3	Vattencist.		Tegel	Betong	Spritputs vit	Papp grå	Ca 1930
4	Bostadshus		Timmer	Huggen sten	Locklist FR	2-kupigt tegel	1882
5	Uthus		Regelst.	Betong	Brädor do	Korr.plåt grå	1930-40
6	Källare		Sten	-		"	1800-tal
7	Fähus		Tegel	Betong	Spritputs vit	Eternit grå	1930-tal
8	Ladugård		"	"	"	Korr.plåt grå	1920
9	Loge		Regelst.	Huggen sten-plint	Brädor FR	"	Ca 1900
10	Magasin		"	"	Fasspont do liggande	"	1916
11	Fårhus		"	-	Brädor FR	"	1960-tal
12	Smedja, tvättstuga		Do/timmer	Sten-plint	Locklist do	1-kupigt tegel	1919
13							
14							
15							
16							
17							
18							
19							
20							
21							
22							
23							
24							